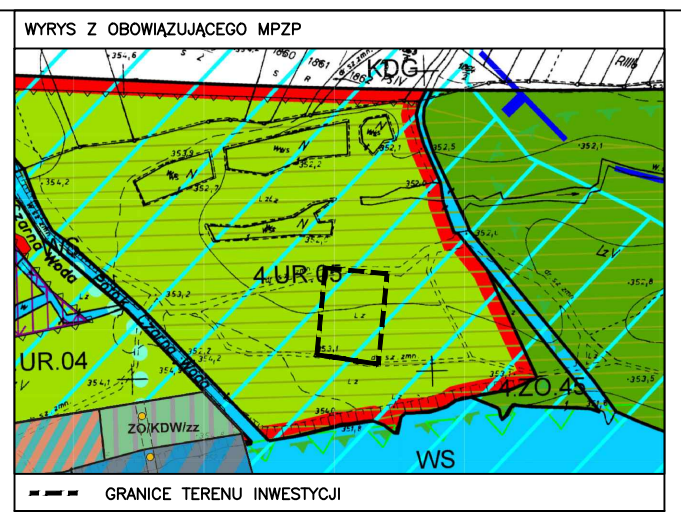


SKALA 1 : 500
sek. 183.232.15

Województwo: małopolskie
Powiat: nowosądecki
Jednostka ewidencyjna: Łącko [121009_2]
Obręb Łącko [0004]
Dz. ew.: 1912/2

Układ współrzędnych "1965", układ wysokości Kronsztadt 86
Granice wkreślono na podstawie mapy ewidencyjnej (bez ustalania na gruncie)
W zakresie opracowania nie ustalano służebność gruntowych.
GEO.6640.756.2019
Ks.r. 8-2019
Łącko, dn. 08.02.2019r.

Podkład: Mapa do celów projektowych ze źródeł UG Łącko

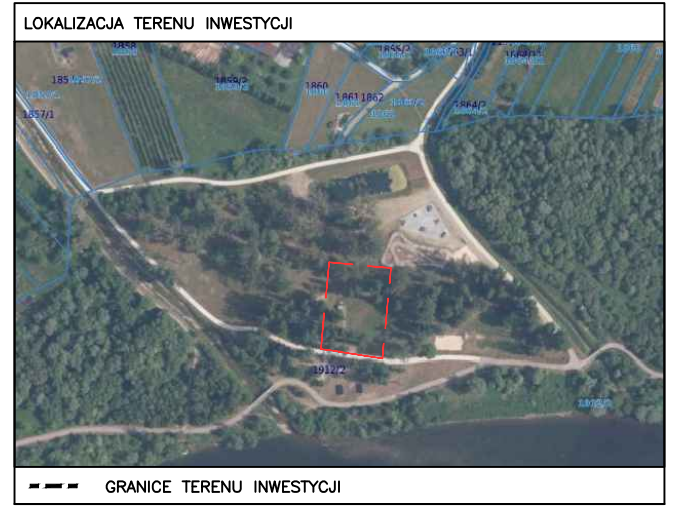


OBSZAR ODDZIAŁYWANIA INWESTYCJI, ROZUMIANY JAKO TEREN WYZNACZONY W OTOCZENIU OBIEKTU BUDOWLANEGO NA PODSTAWIE PRZEPIŚÓW ODREBNYCH, WPROWADZAJĄCYCH ZWIĄZANE Z TYM OBIEKTEM OGRANICZENIA W ZABUDOWIE TEGO TERENU, OBEJMUJE NASTĘPUJĄCE NIERUCHOMOŚCI:

Nr ewid. działki	Podstawa formalno-prawna włączenia do obszaru objętego oddziaływaniem	Uwagi
część dz. nr 1912/2, obr. Łącko [0004], jedn. ewid. Łącko [121009_2]	1. Ustawa z dnia 7 lipca 1994r. Prawo budowlane. 2. Rozporządzenie Ministra Infrastruktury z dnia 12 kwietnia 2002r. w sprawie warunków technicznych jakim powinny odpowiadać budynki i ich usytuowanie. 3. Rozporządzenie Ministra Infrastruktury z dnia 6 lutego 2003r. w sprawie bezpieczeństwa i higieny pracy podczas wykonywania robót budowlanych. 4. Ustawa z dnia 29 marca 1962 r. o drogach publicznych.	Obszar oddziaływania obiektu, wyznaczony granicą opracowania. Inwestor posiada prawo do dysp. nieruchomością na cele budowlane. Inwestycja może wprowadzić ograniczenia w zagospodarowaniu, w tym w zabudowie terenu. Działka objęta wnioskiem o pozwolenie na budowę.

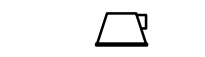
BILANS DLA FRAGMENTU TERENU "ABCD" (część dz. nr 1912/2)		Wskaźnik
POWIERZCHNIA TERENU	2415,00m ²	100%
POWIERZCHNIA BIOLOGICZNIE CZYNNNA	1475,50m ²	61,09%
POWIERZCHNIA ZABUDOWY, W TYM: - ISTNIEJĄCA POW. ZABUDOWY (WC+Schowek) - PROJEKTOWANA POW. ZABUDOWY* (obrys obiektu) - W TYM POWIERZCHNIA ZADASZONA	154,00m ² 11,00m ² 143,00m ² 83,00m ²	6,38%
POWIERZCHNIE UTWARDZONE: - ISTNIEJĄCE - PROJEKTOWANE, W TYM: - UTWARDZENIA Z PREFABRYKOWANYCH PŁYT, - UTWARDZENIA Z KAMIENNYCH PŁYT	785,50m ² 55,00m ² 730,50m ² 465,00m ² 265,50m ²	32,53%

*PROJEKTOWANA POW. ZABUDOWY – przyjęto obrys obiektu, w tym: scena plenerowa, schowek/zaplecze gospodarcze, projektowane schody i pochylnia



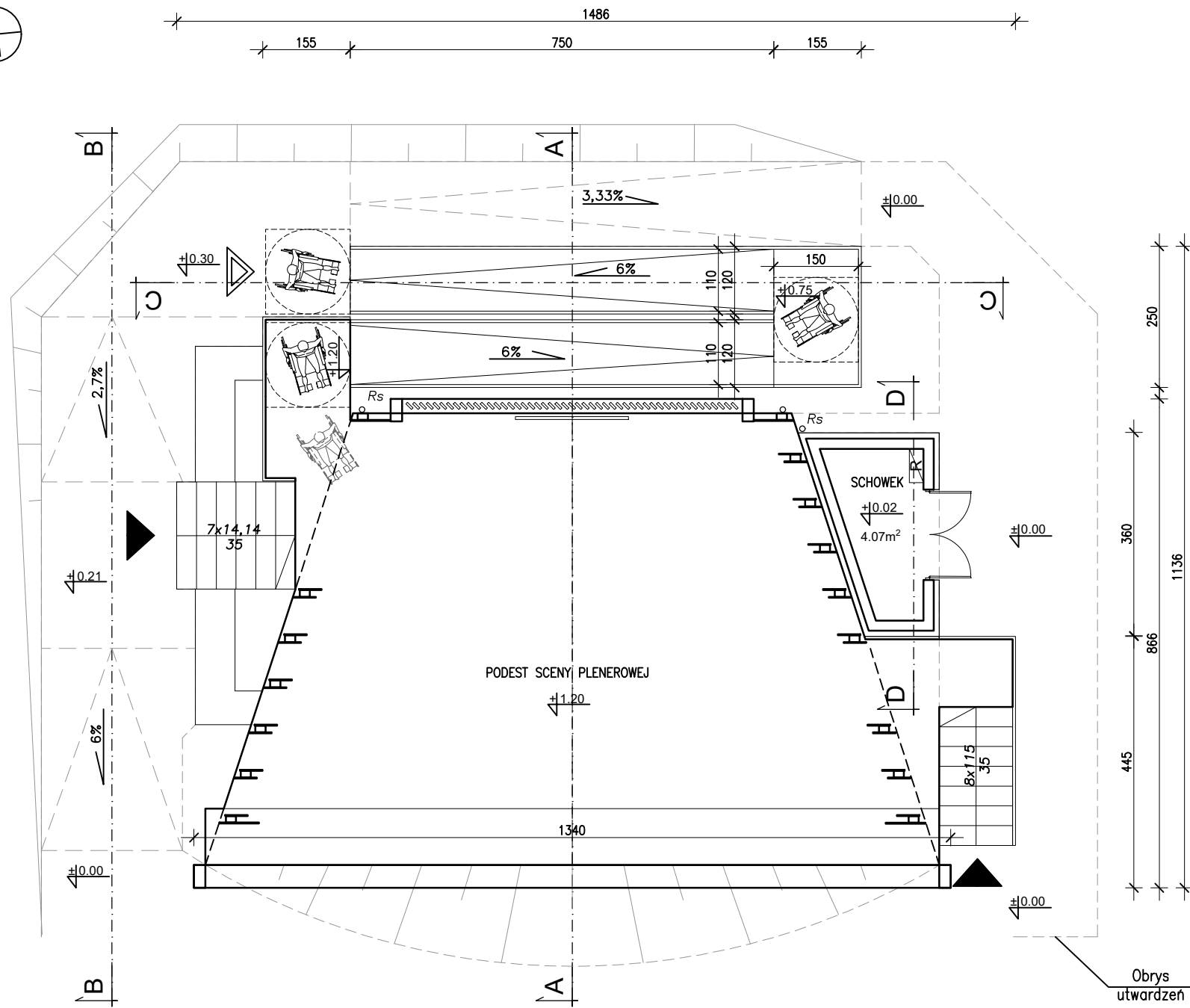
4.UR.05

A-D

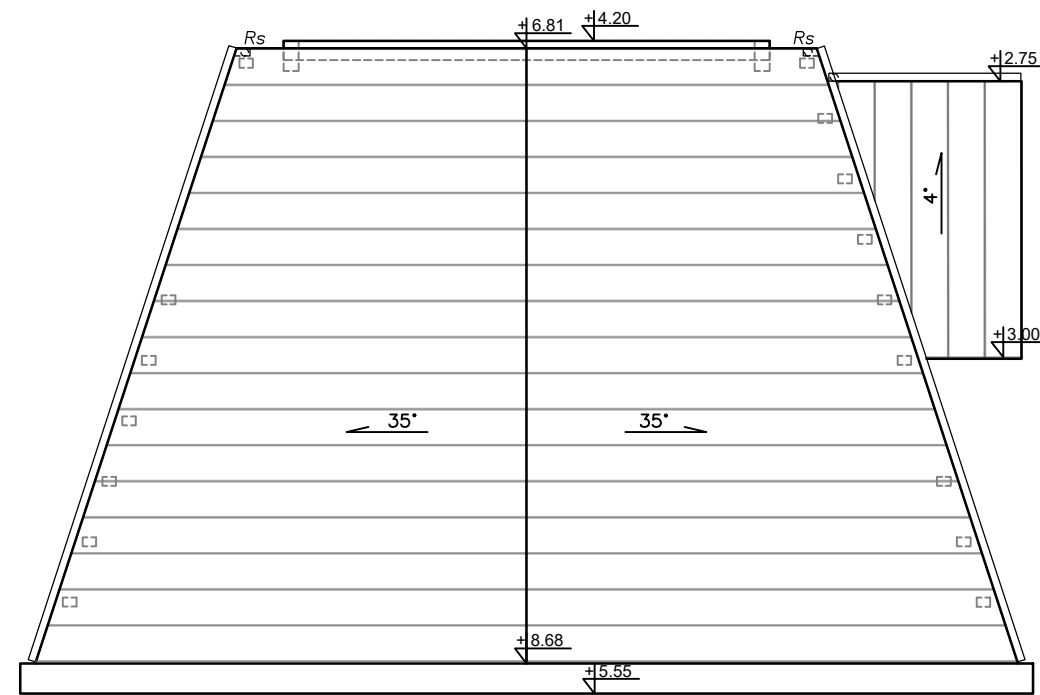


- LEGENDA**
- wg obowiązującego mpzp: tereny rekreacji, turystyki i sportu o znaczeniu ponad lokalnym
- granice terenu inwestycji – część dz. nr 1912/2, obr. Łącko [0004], jedn. ewid. Łącko [121009_2]
- Projektowany obiekt zadaszony sceny plenerowej w formie wiaty (NRO), wraz ze schowkiem w formie ażurowej wiaty, w tym:
- ▲ projektowane wejścia (schody) na podest sceny
 - ▲ projektowany wjazd na pochylnię
 - ▲ projektowane rzędne narożników obiektu:
a – XXXm n.p.m.; b – XXXm n.p.m.;
c – XXXm n.p.m.; d – XXXm n.p.m.
- Projektowane elementy zagospodarowania:**
- la siedziska (ławki) – materiał: drewno, stal
 - ms miejsca stojące przeznaczone dla osób niepełnosprawnych poruszających się na wózkach inwalidzkich
 - ms miejsca stojące z barierkami do podparcia
 - proponowana lokalizacja zieleni towarzyszącej wysokiej i nieskiej z przewagą gatunków rodzimego pochodzenia
 - projektowane ukształtowanie terenu
 - proponowane lokalizacje oświetlenia zewnętrznego – słupki oświetleniowe LED
- powierzchnie utwardzone, w tym:
- istniejące powierzchnie utwardzone
 - projektowane powierzchnie utwardzone (opaska wokół obiektu, alejki spacerowe itp.)
 - powierzchnia biologicznie czynna
- istniejące elementy zagospodarowania terenu**
- WC** WC ogólnodostępne
 - S** schowek
 - Bt** boisko do tenisa
 - W** zadaszony wiaty z siedziskami
 - Sz** siłownia zewnętrzna
 - PI** plac ze stolikami do gry w szachy oraz stojakiem rowerowym
 - Pz** plac zabaw
 - Pu** pumtrack
 - s1 słup telekomunikacyjny będący w kolizji z projektowanym zagospodarowaniem terenu
- linie rozgraniczające wg obowiązującego mpzp
- tereny zagrożone powodzią wg ISOK, gdzie prawdopodobieństwo wystąpienia powodzi jest wysokie i wynosi 10% tj. raz na 10lat
cały obszar – tereny zagrożone powodzią wg ISOK, gdzie prawdopodobieństwo wystąpienia powodzi jest średnie i wynosi 1% tj. raz na 100lat, oraz niskie i wynosi 0,2% tj. raz na 500lat

NAZWA OBIEKTU BUDOWLANEGO	ZADASZONA SCENA PLENEROWA W FORMIE WIATY NAD DUNAJCEM W ŁACKU		
TYTUŁ RYSUNKU	PROJEKT KONCEPCYJNY ZAGOSPODAROWANIA TERENU		
DATA	12.2024	SKALA RYS.	1:500
			NR RYS. P1
PROJEKTANT	NR UPRAWNIEŃ	PODPIS	
ARCHITEKTURA mgr inż. arch. Tomasz Sus	200/2001		
ZESPÓŁ PROJEKTOWY ARCHITEKTURA	mgr inż. arch. Joanna Nakielska	S.A.S. ARCHITEKCI	



RZUT PRZYZIEMIA

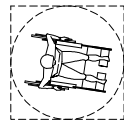


RZUT DACHU

UWAGI:

OZNACZENIE MINIMALNYCH WYMIARÓW SZEROKOŚCI I WYSOKOŚCI OTWORÓW DRZWIOWYCH W ŚWIETLE OŚCIEŻNICY (PO MONTAŻU DRZWI), DOSTOSOWAĆ DO WYBRANEJ STOLARKI

RURY SPUSTOWE STALOWE SYSTEMOWE



PRZESTRZEŃ MANEWROWA O WYMIARACH 1,50x1,50m W OGÓLNODOSTĘPNYCH POMIĘSZCZENIACH HIGIENICZNO-SANITARNYCH PRZYSTOSOWANYCH DO KORZYSTANIA PRZEZ OSOBY NIEPEŁNOSPRAWNE



PROPONOWANA LOKALIZACJA ROZDZIELNICY ELEKTRYCZNEJ

BALUSTRADY O NORMATYWNEJ WYSOKOŚCI MIN. 1,10m BALUSTRADY PRZY SCHODACH NIE POWINNY MIEĆ OSTRO ZAKOŃCZONYCH ELEMENTÓW



PROJEKTOWANE WEJŚCIA (SCHODY) NA PODEST SCENY

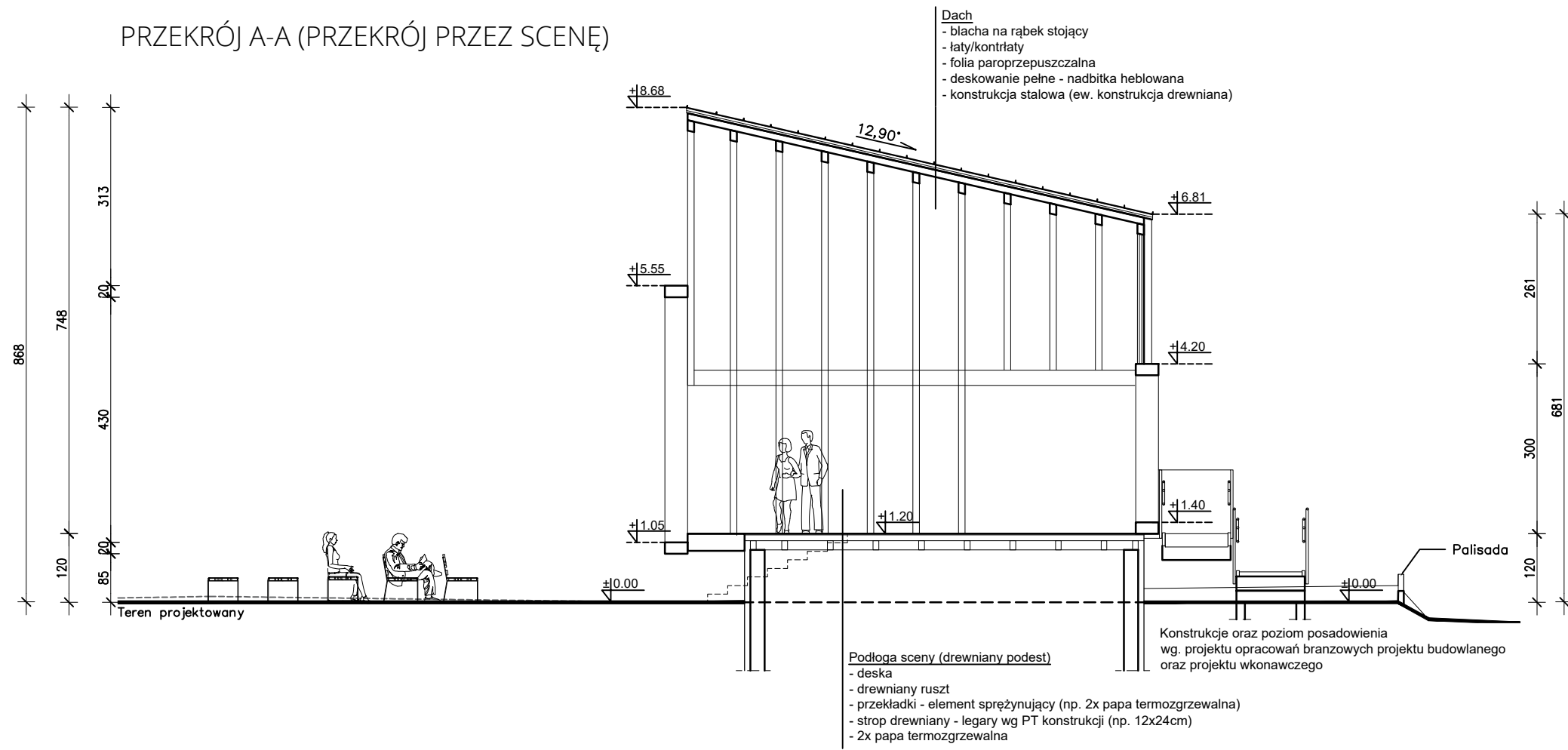


PROJEKTOWANY WJAZD NA POCHYLNIĘ

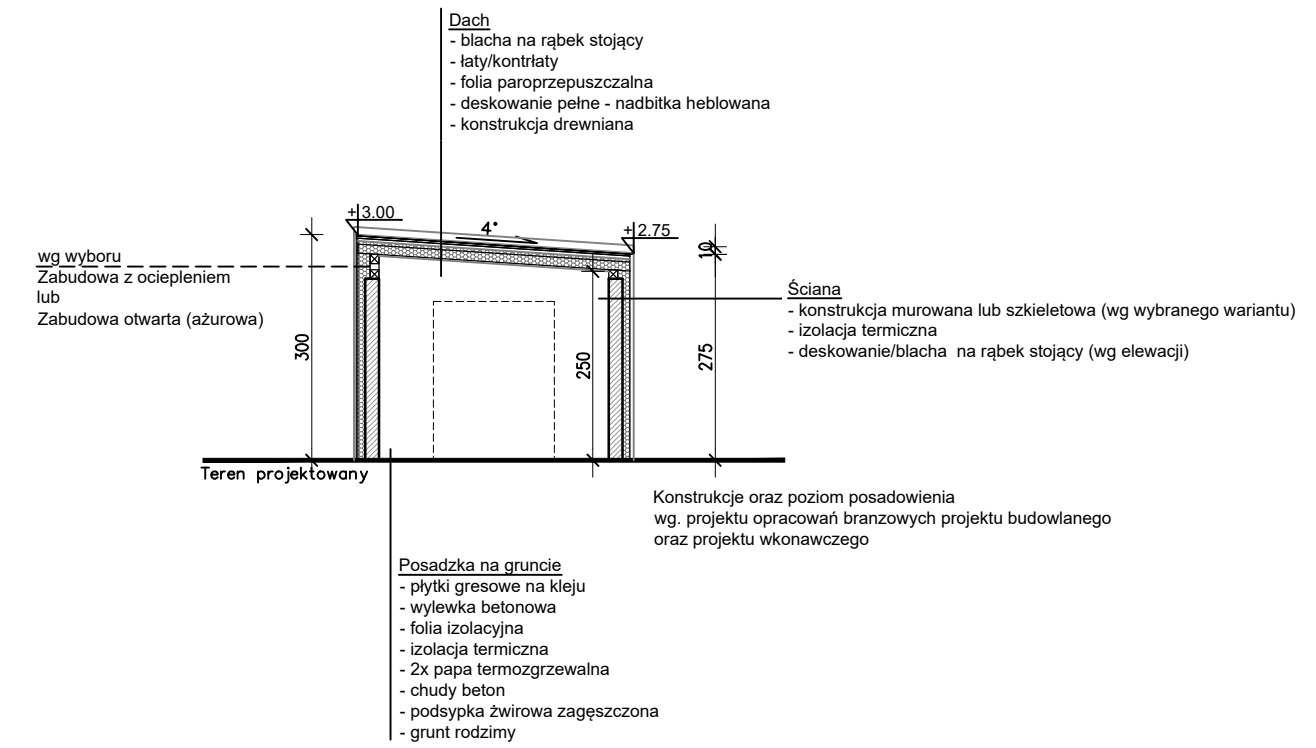
POW. POSADZKI - scena 78,00m² + pom. techn 4,07m²
 POW. ZADASZONA - 83,00m²
 POW. ZABUDOWANA (OBRYŚ OBIEKTU, W TYM: POMIĘSZCZENIE TECHNICZNE, SCENA PLENEROWA, PROJEKTOWANE SCHODY I POCHYLNIA) - 143,00m²
 KUBATURA OBIEKTU - ok. 600m³

NAZWA OBIEKTU BUDOWLANEGO	ZADASZONA SCENA PLENEROWA W FORMIE WIATY NAD DUNAJCEM W ŁACKU		
TYTUŁ RYSUNKU	PROJEKT KONCEPCYJNY - RZUT PRZYZIEMIA I RZUT DACHU		
DATA	12.2024	SKALA RYS.	1:100
			NR RYS. A1
PROJEKTANT	NR UPRAWNIEN	PODPIS	
ARCHITEKTURA mgr inż. arch. Tomasz Sus	200/2001		
ZESPÓŁ PROJEKTOWY ARCHITEKTURA	tech. arch. Michał Baran mgr inż. arch. Joanna Nakielska	SUS ARCHITEKCI	

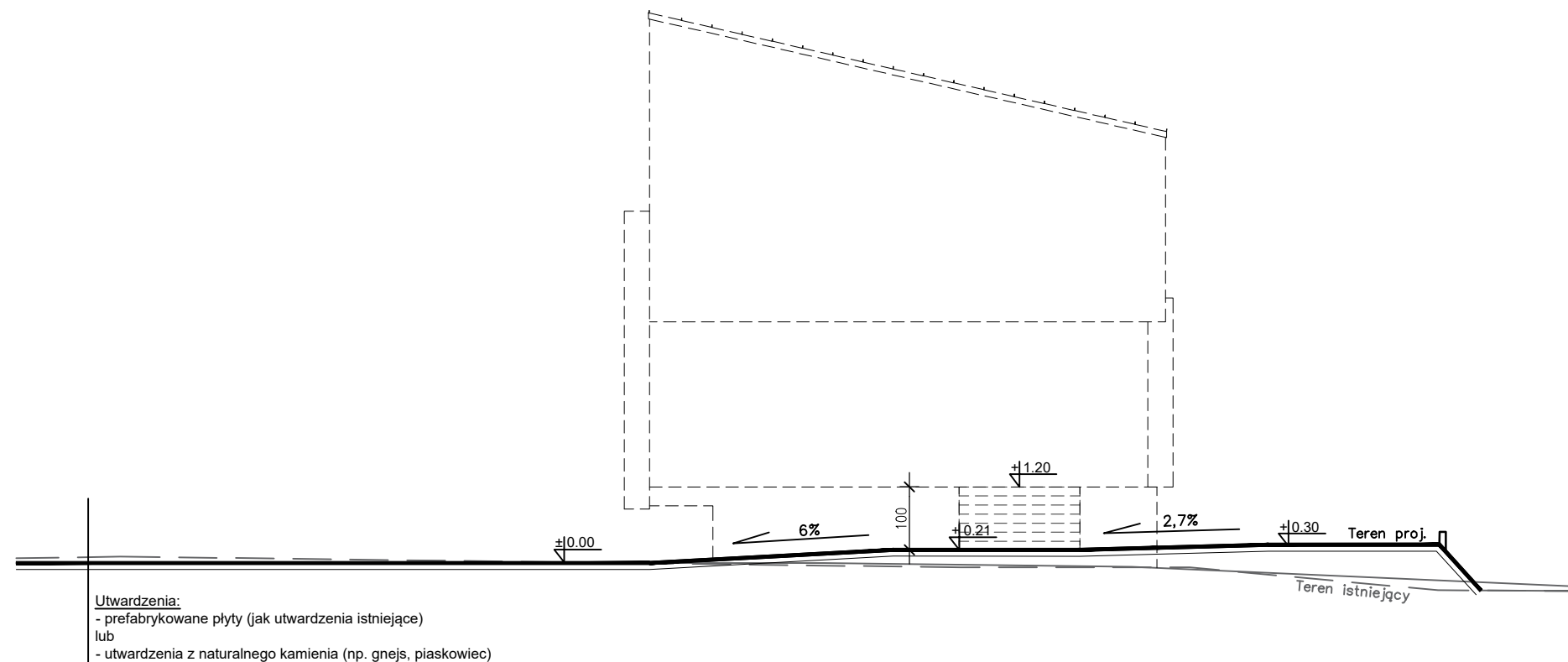
PRZEKRÓJ A-A (PRZEKRÓJ PRZEZ SCENĘ)



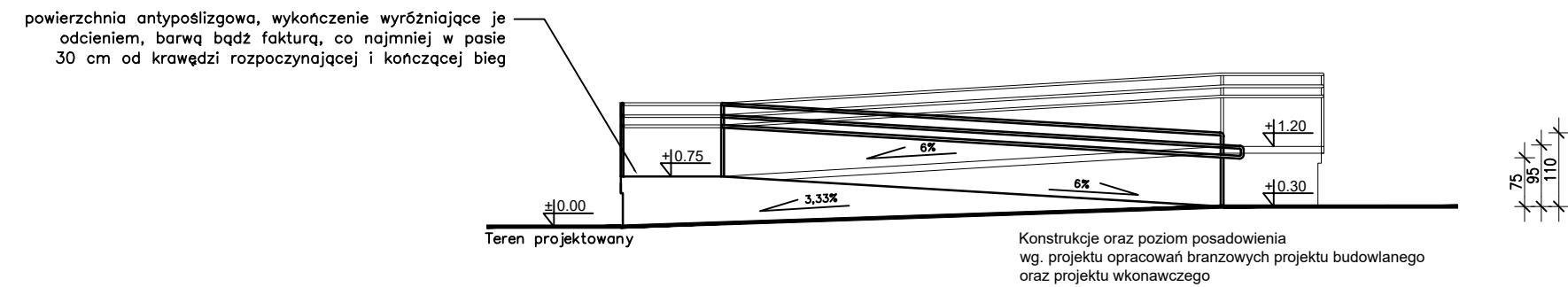
PRZEKRÓJ D-D



PRZEKRÓJ B-B (PRZEKRÓJ PRZEZ TEREN)



PRZEKRÓJ C-C (PRZEKRÓJ PRZEZ POCHYLNIĘ - SCHEMAT)



UWAGI:

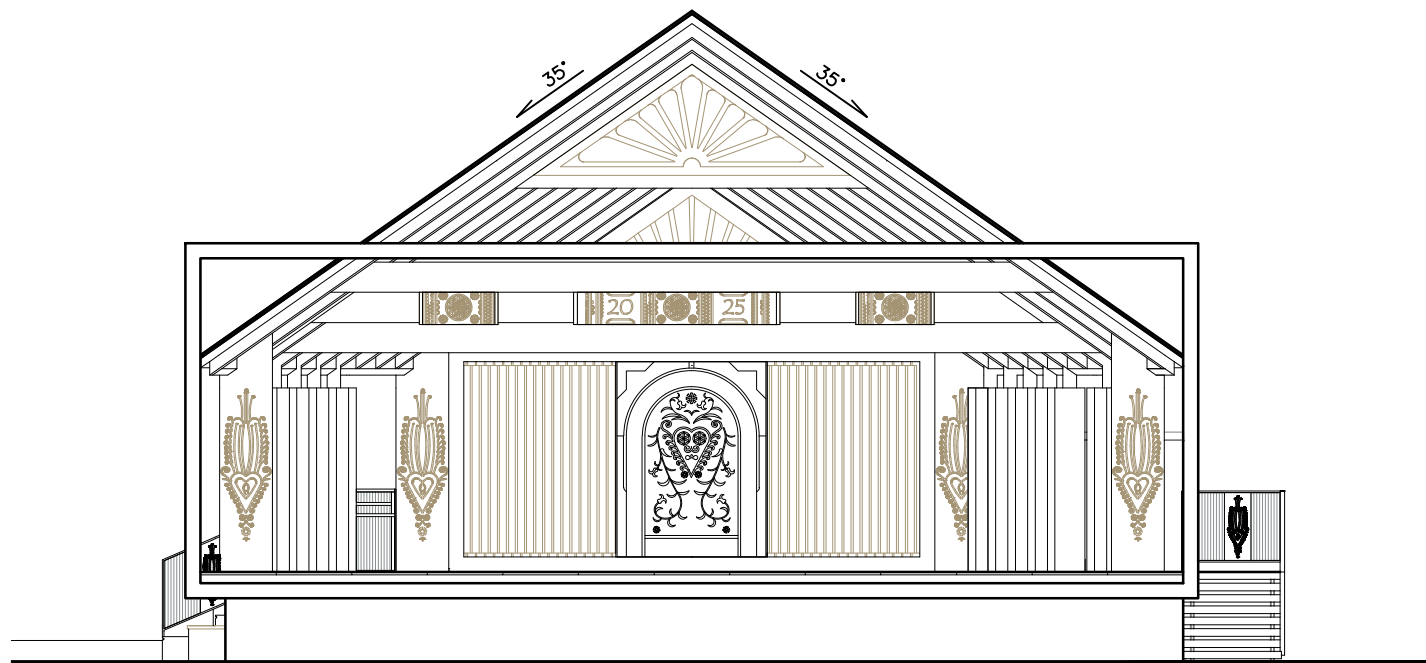
OBRÓBKĘ BLACHARSKIE I OKUCIA Z BLACHY NA RĄBEK SYSTEMOWE NP. RUJUKI LUB RÓWNOZWARNE W KOLORZE PORYKCIA* (RAL 7021 LUB 9005) WYKONAĆ ZGODNIE ZE SZTUKĄ BUDOWLANĄ

POZYCJE KONSTRUKCYJNE, ZBRÓJENIE I UWAGI WYKONAWCZE ZGODNIE Z OPACOWANIAMI BRANŻOWYMI

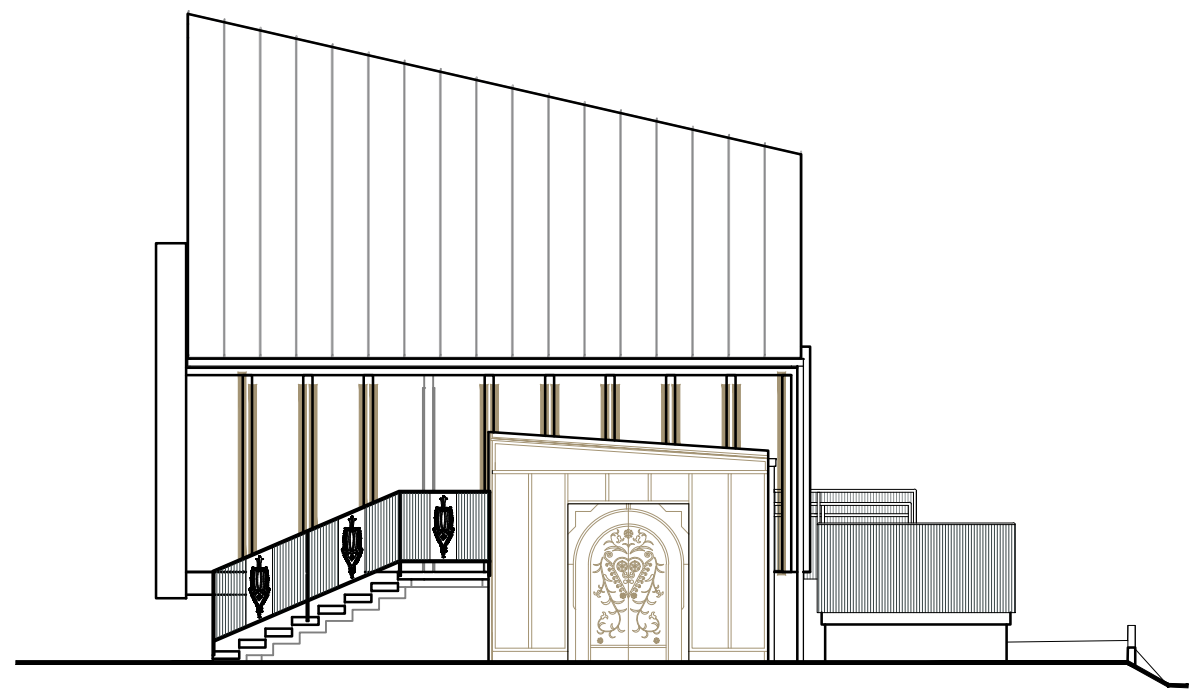
RYSEK ROZPATRYWAĆ Z AKTUALNYMI PROJEKTAMI BRANŻOWYMI

WYMIARY SPRAWDZIĆ NA BUDOWIE

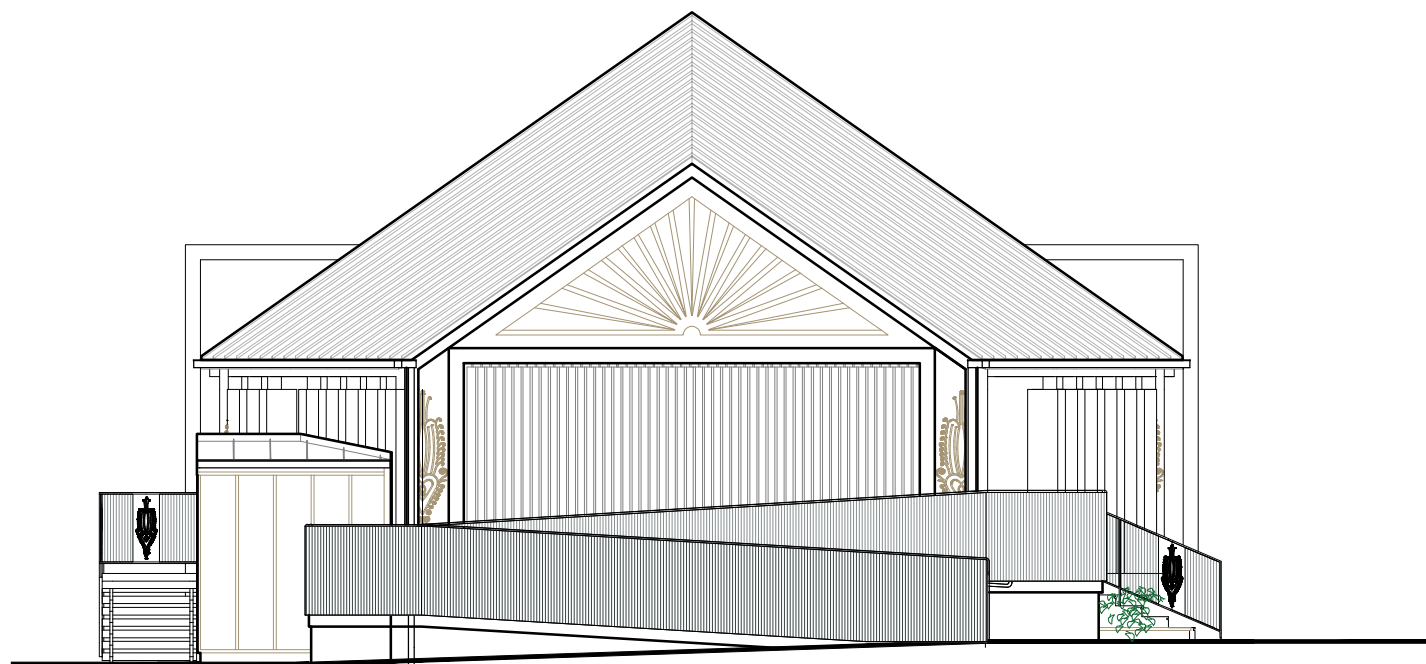
NAZWA OBIEKTU BUDOWLANEGO	ZADASZONA SCENA PLENEROWA W FORMIE WIATY NAD DUNAJCEM W ŁACKU		
TYTUŁ RYSUNKU	PROJEKT KONCEPCYJNY - SCHEMATY PRZEKROJÓW		
DATA	12.2024	SKALA RYS.	1:100
			NR RYS. A2
PROJEKTANT	NR UPRAWNIEŃ	PODPIS	
ARCHITEKTURA mgr inż. arch. Tomasz Sus	200/2001		
ZESPÓŁ PROJEKTOWY ARCHITEKTURA	tech. arch. Michał Baran mgr inż. arch. Joanna Nakielska	SUS ARCHITEKCI	



ELEWACJA POŁUDNIOWA



ELEWACJA WSCHODNIA



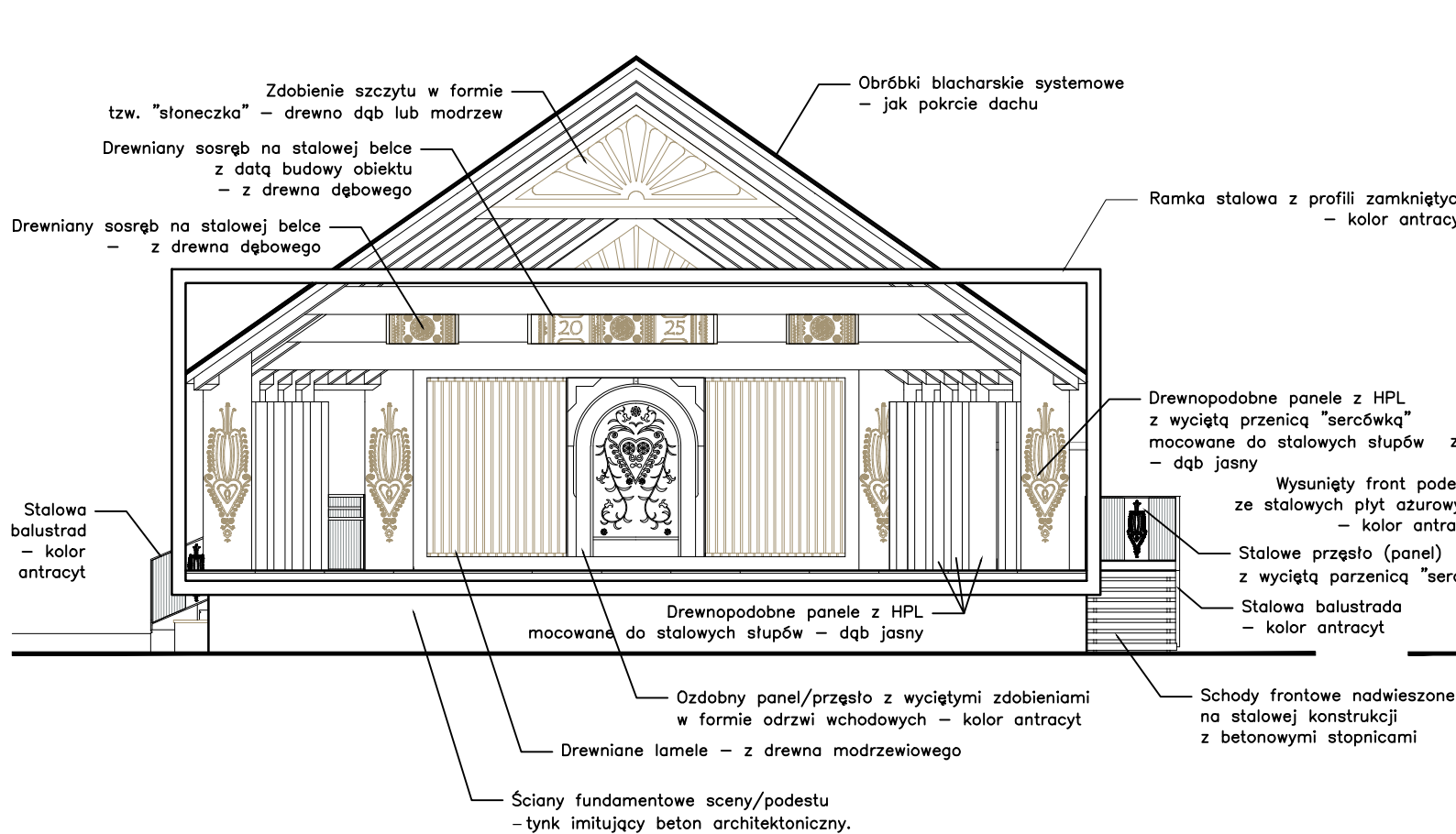
ELEWACJA PÓLNOCNA



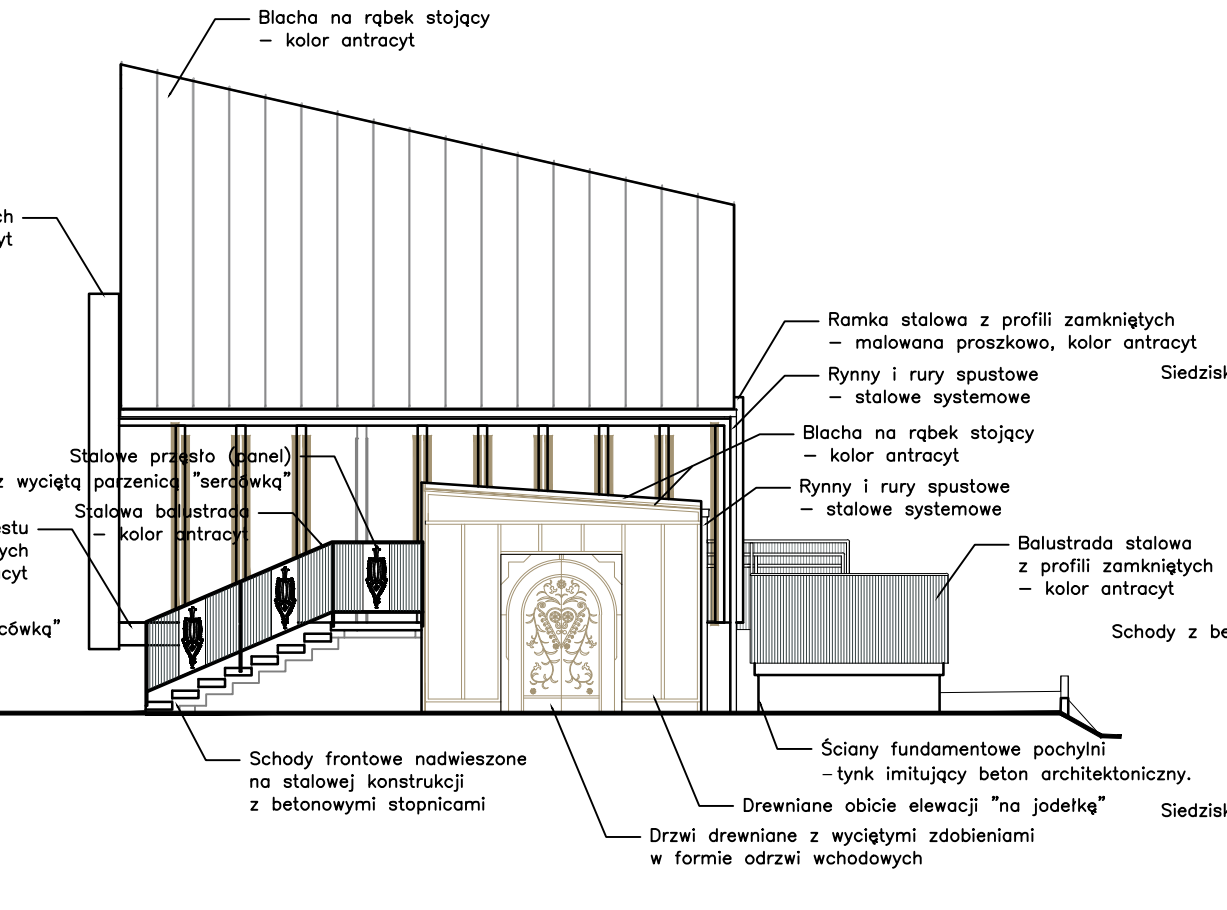
ELEWACJA ZACHODNIA

NAZWA OBIEKTU BUDOWLANEGO		ZADASZONA SCENA PLENEROWA W FORMIE WIATY NAD DUNAJCEM W ŁACKU	
TYTUŁ RYSUNKU		PROJEKT KONCEPCYJNY - ELEWACJE	
DATA	12.2024	SKALA RYS.	1:100
		NR RYS.	A3
PROJEKTANT		NR UPRAWNIENI	PODPIS
ARCHITEKTURA mgr inż. arch. Tomasz Sus		200/2001	
ZESPÓŁ PROJEKTOWY ARCHITEKTURA		tech. arch. Michał Baran mgr inż. arch. Joanna Nakielska	SUS ARCHITEKCI

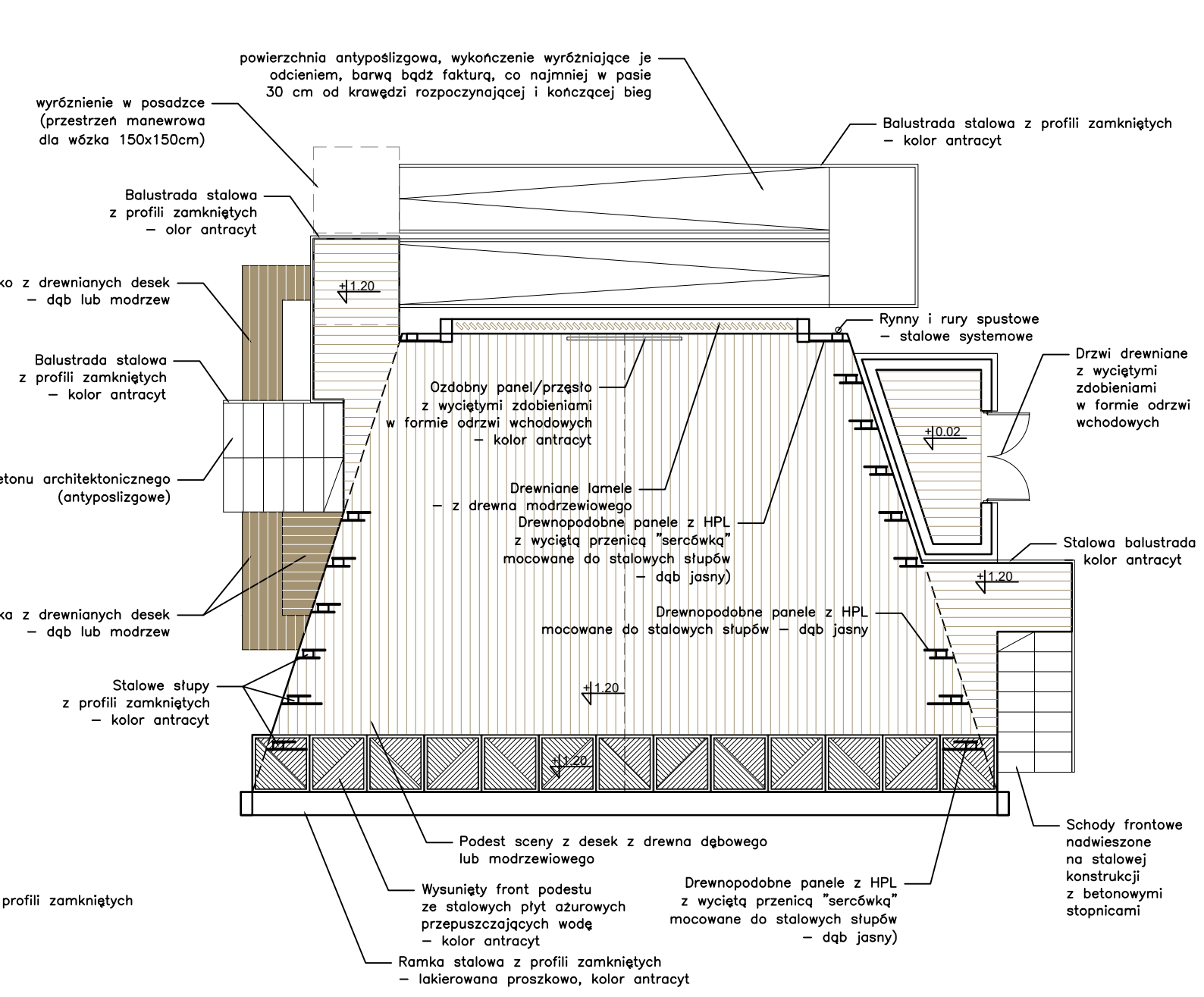
ELEWACJA POŁUDNIOWA



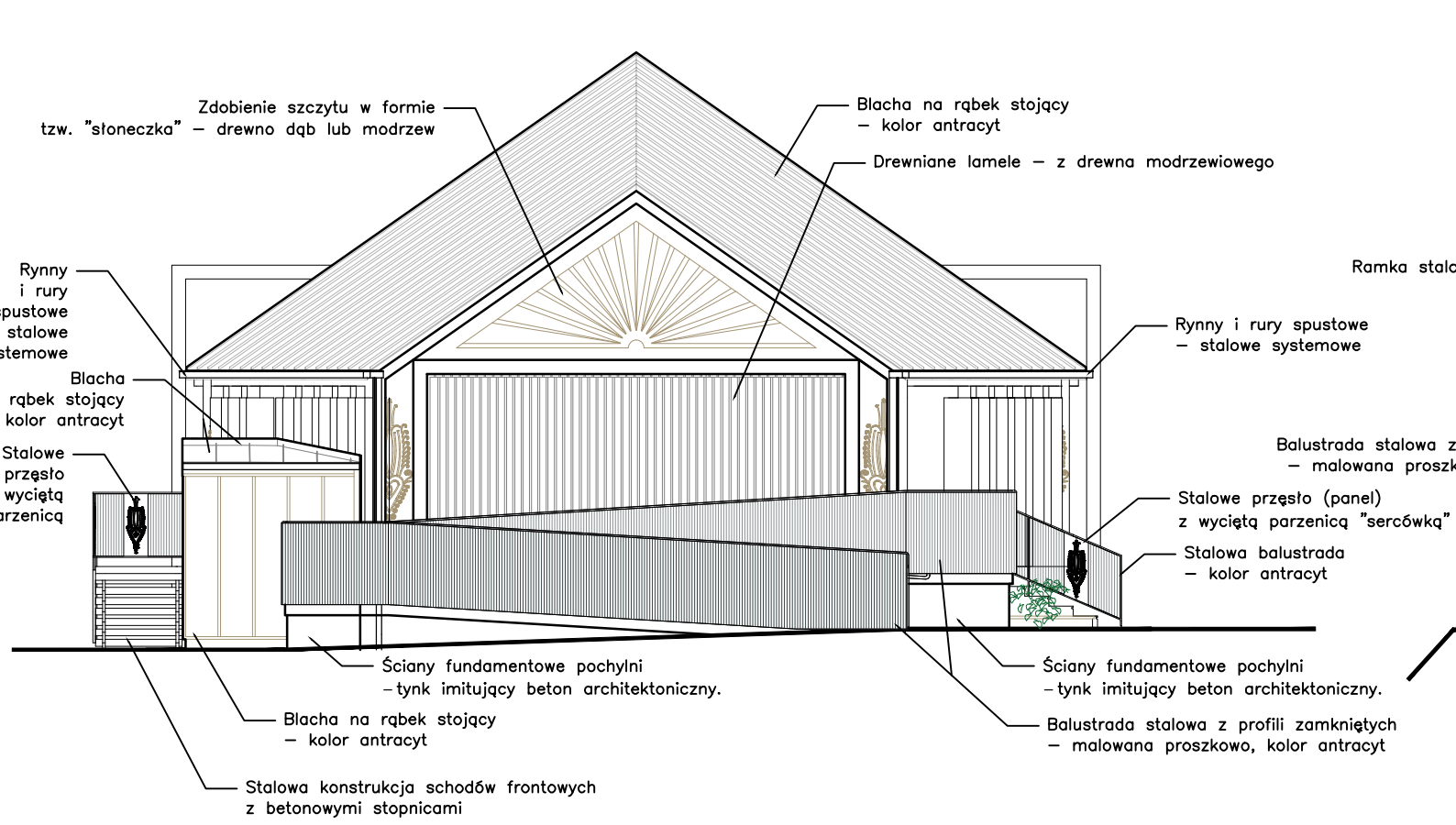
ELEWACJA WSCHODNIA



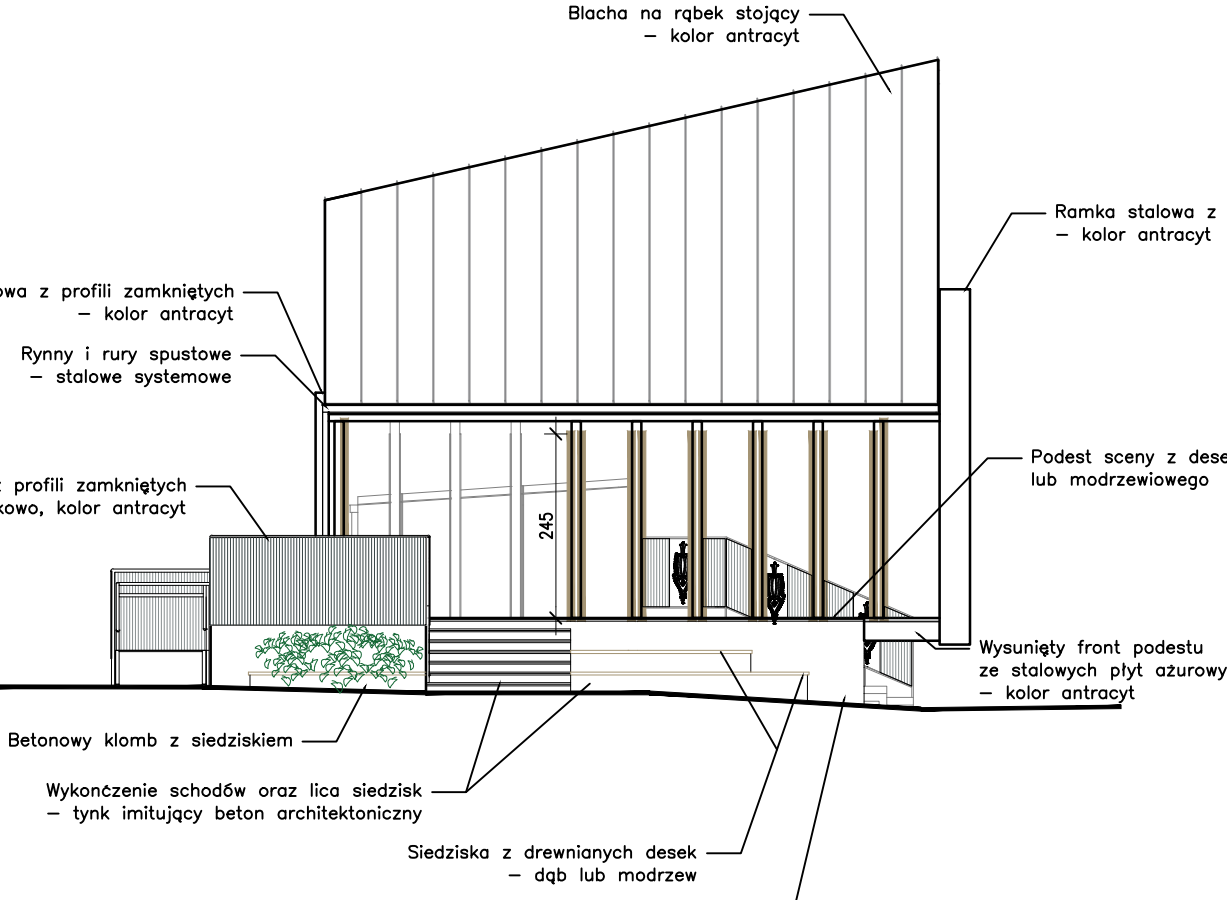
RZUT PODESTU SCENY



ELEWACJA PÓLNOCNNA



ELEWACJA ZACHODNIA



UWAGI:

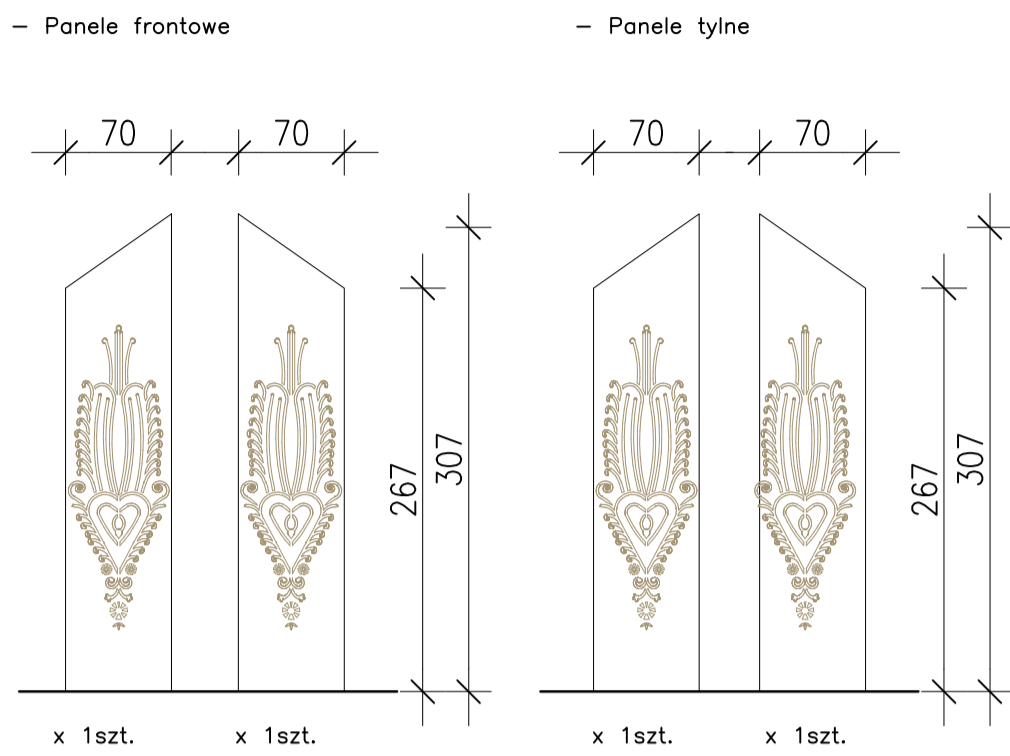
ELEMENTY STALOWE MALOWANE PROSZKOWO, IMPREGNOWANE ANTYKOROZYJNIE
 ELEMENTY STALOWE DROBNE BEZ OSTRYCH WYSTAJĄCYCH ELEMENTÓW
 DREWNO IMPREGNOWANE CIŚNIENIOWO
 PŁYTY Z HPL GR. 20mm - FREZOWANE Z WYCIĘTĄ DETALEM PARZENICY, (FREZOWANIE CNC LAMINATÓW HPL UMOŻLIWIA WYCINANIE DOWOLNYCH KSZTAŁTÓW ORAZ UZYSKANIE GŁADKIEJ POWIERZCHNI)
 STALOWE WYCINANIE LASEREM? LAKIEROWANE PROSZKOWO, ZABEZPIECZONE ANTYKOROZYJNIE

NAZWA OBIEKTU BUDOWLANEGO	ZADASZONA SCENA PLENEROWA W FORMIE WIATY NAD DUNAJCEM W ŁACKU		
TYTUŁ RYSUNKU	PROJEKT KONCEPCYJNY - SZCZEGÓŁY ROZWIĄZAŃ MATERIAŁOWYCH		
DATA	12.2024	SKALA RYS.	1:100
			NR RYS. A4
PROJEKTANT	NR UPRAWNIEŃ	PODPIS	
ARCHITEKTURA mgr inż. arch. Tomasz Sus	200/2001		
ZESPÓŁ PROJEKTOWY ARCHITEKTURA	tech. arch. Michał Baran mgr inż. arch. Joanna Nakielska	SUS ARCHITEKCI	

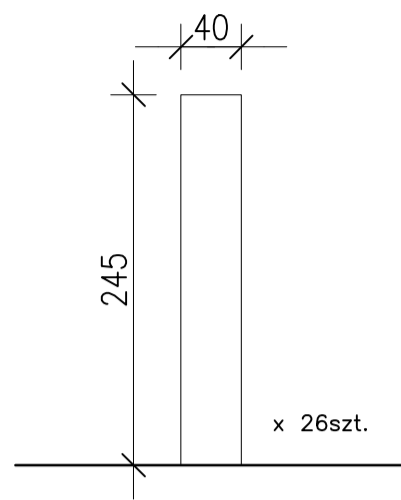
WIDOK WYBRANYCH DETALI (ZDOBIEŃ REGIONALNYCH)

ELEMENTY DREWNIANE LUB DREWNOPODOBNE
- DREWNO IMPREGNOWANE CIŚNIENIOWO

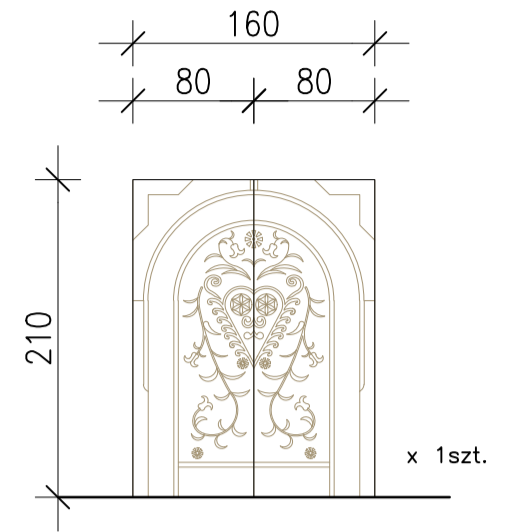
Drewnopodobny panel z HPL z wyciętą przericą "sercówką"
mocowany do stalowych słupów konstrukcyjnych wiaty
- dąb jasny



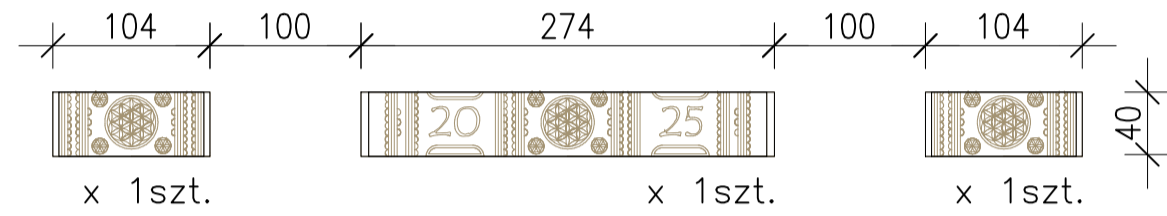
Drewnopodobny panel z HPL mocowany
do stalowych słupów konstrukcyjnych wiaty
- dąb jasny



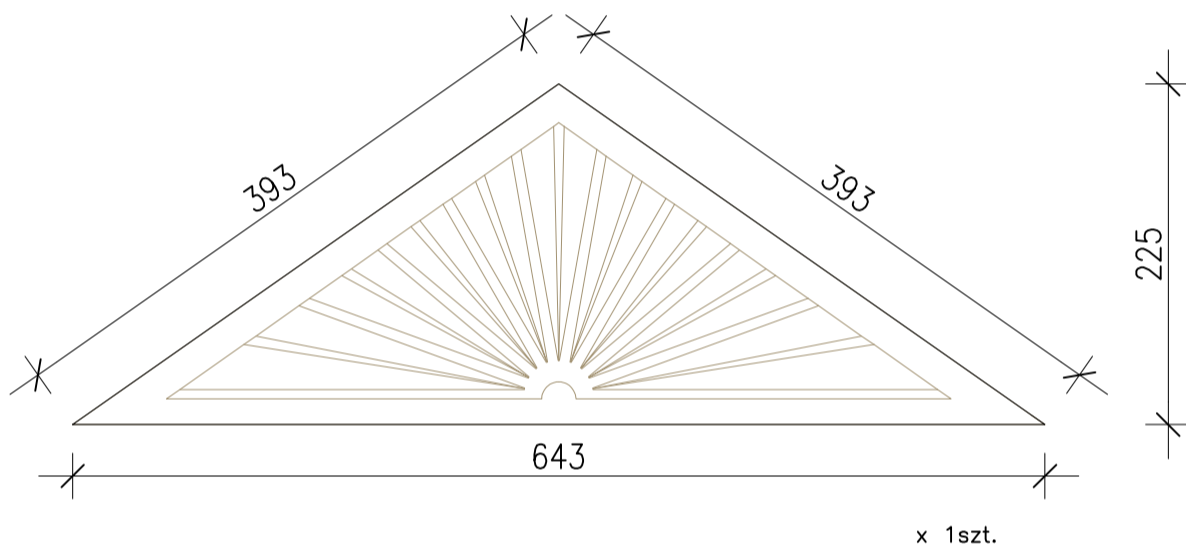
Drzwi drewniane z wyciętymi zdobieniami
w formie drzwi wchodowych



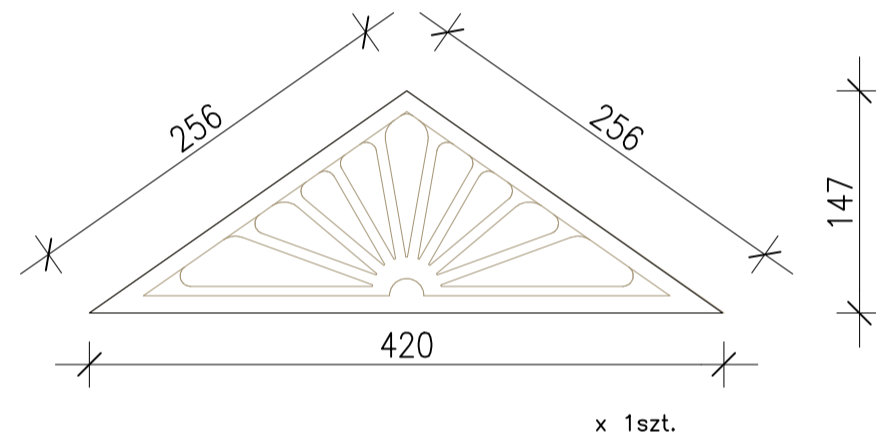
Drewniany sosręb na stalowej belce z datą budowy obiektu
- z drewna dębowego



Zdobienie tylne szczytu wiaty w formie tzw. "słoneczka"
- drewno dąb lub modrzew

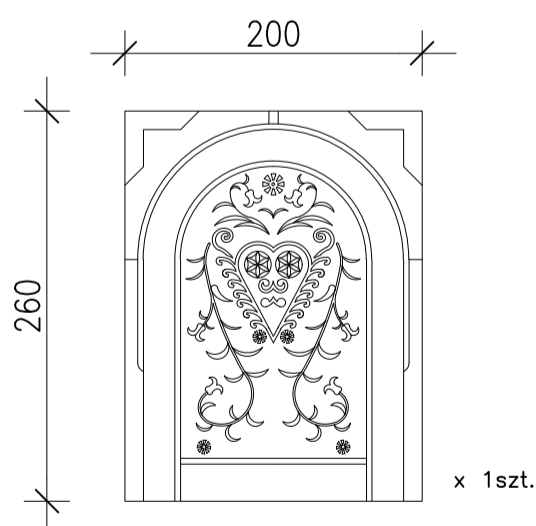


Zdobienie frontowego szczytu wiaty w formie tzw. "słoneczka" - drewno dąb lub modrzew

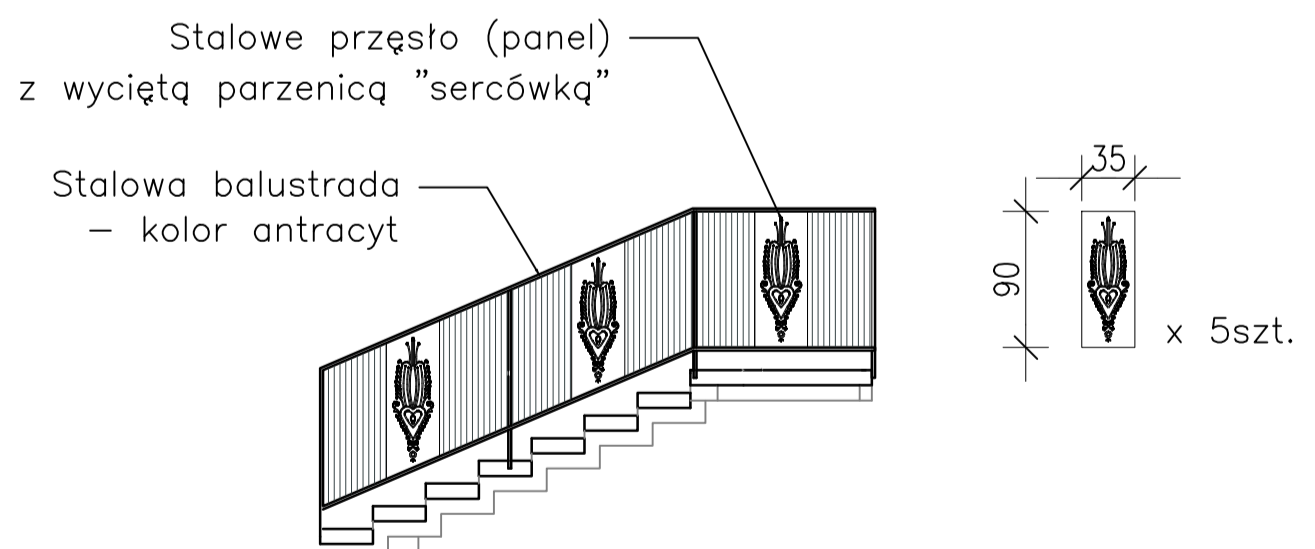


ELEMENTY STALOWE
- MALOWANE PROSZKOWO, IMPREGNOWANE ANTYKOROZYJNIE

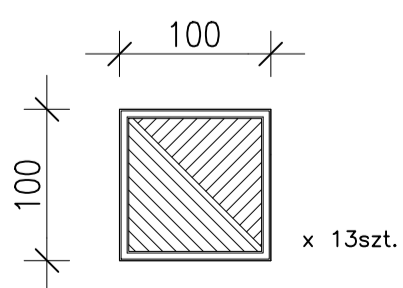
Ozdobny panel/przęsło z tyłu sceny z wyciętymi zdobieniami
w formie drzwi wchodowych
- kolor antracyt



Schody frontowe nadwieszane nma stalowej konstrukcji
z betonowymi stopnicami



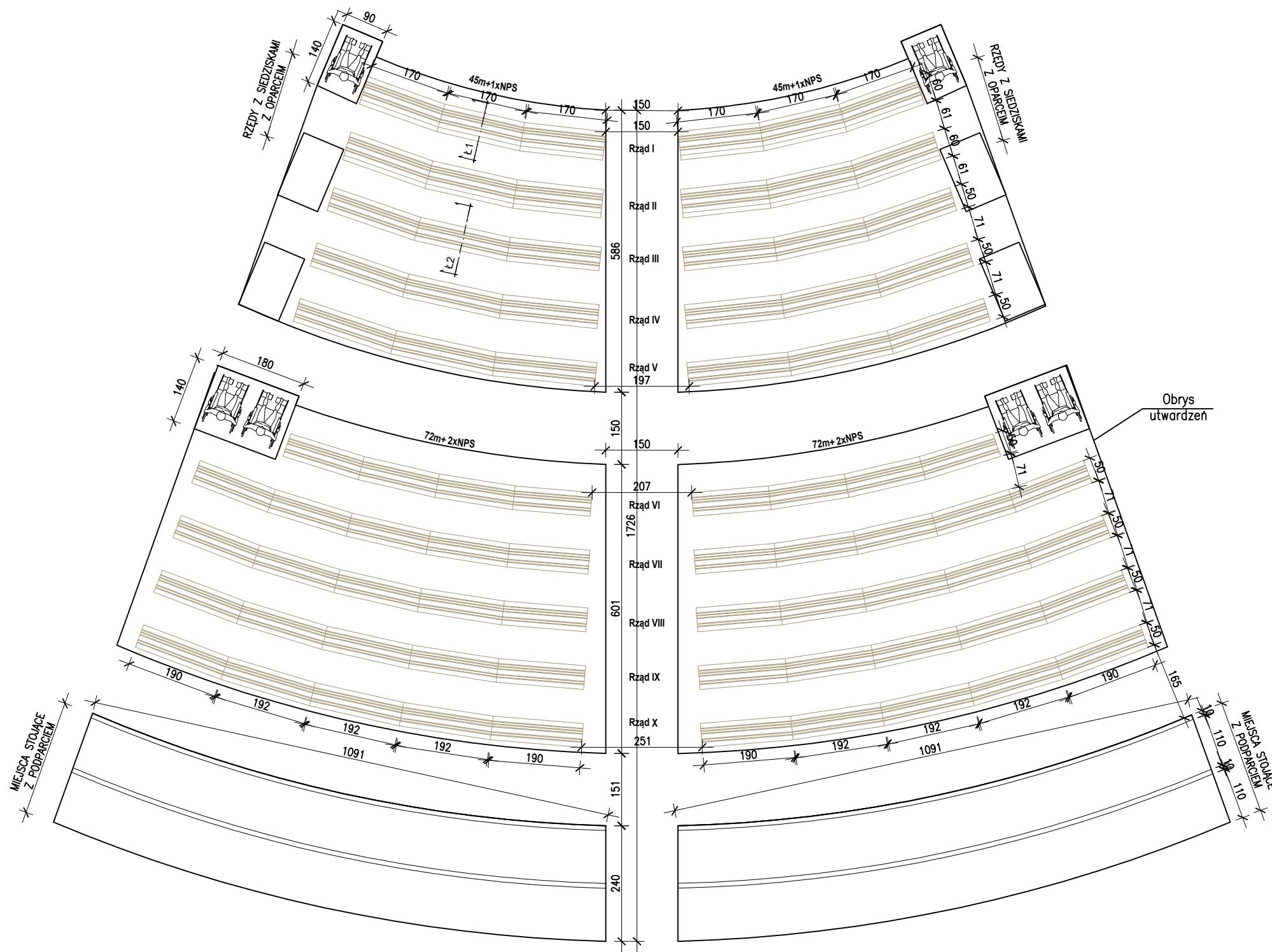
Wysunięty front podestu ze stalowych płyt azurowych
przepuszczających wodę - kolor antracyt



UWAGI:

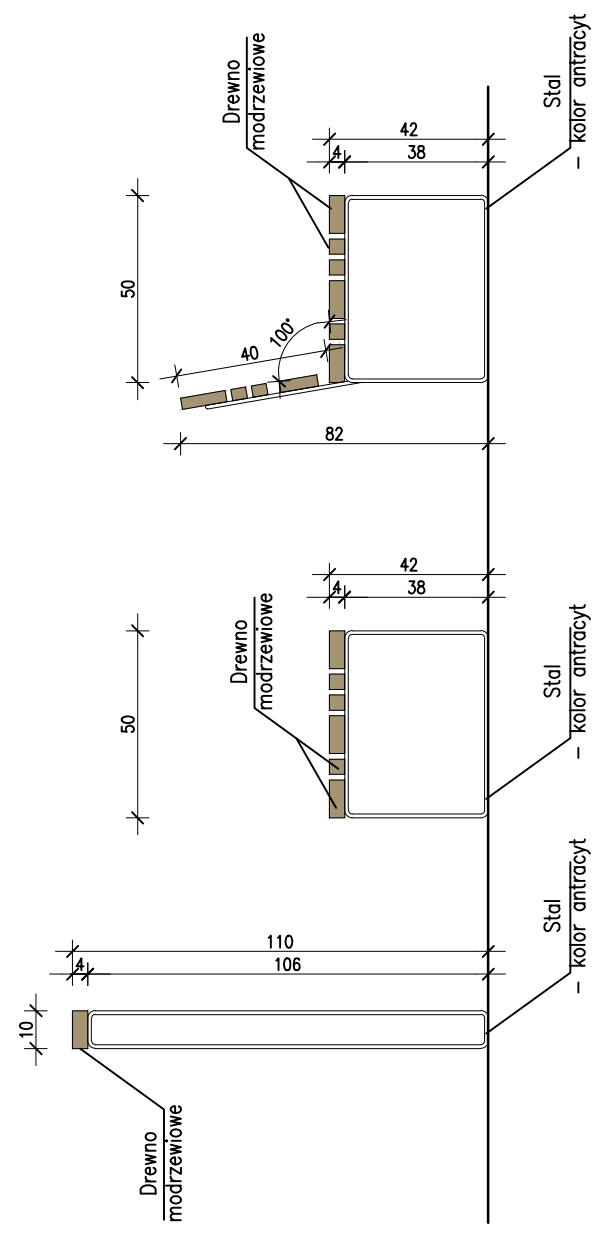
PODANE WYMIARY SĄ WYMIARAMI ORIENTACYJNYMI.
SZCZEGÓLWE PARAMETRY BĘDZIE ZAWIERAĆ PROJEKT WYKONAWCZY.
RYSUNEK ROZPATRYWAĆ ZAWSZE Z AKTUALNYMI PROJEKTAMI BRANŻOWYMI.
WYMIARY SPRAWDZIĆ NA BUDOWIE.

NAZWA OBIEKTU BUDOWLANEGO	ZADASZONA SCENA PLENEROWA W FORMIE WIATY NAD DUNAJCEM W ŁACKU		
TYTUŁ RYSUNKU	PROJEKT KONCEPCYJNY - WIDOK WYBRANYCH DETALI (ZDOBIEŃ REGIONALNYCH)		
DATA 12.2024	SKALA RYS. 1:50	NR RYS. A5	
PROJEKTANT ARCHITEKTURA mgr inż. arch. Tomasz Sus	NR UPRAWNIEŃ 200/2001	PODPIS	
ZESPÓŁ PROJEKTOWY ARCHITEKTURA	tech. arch. Michał Baran mgr inż. arch. Joanna Nakielska	ARCHITEKCI	



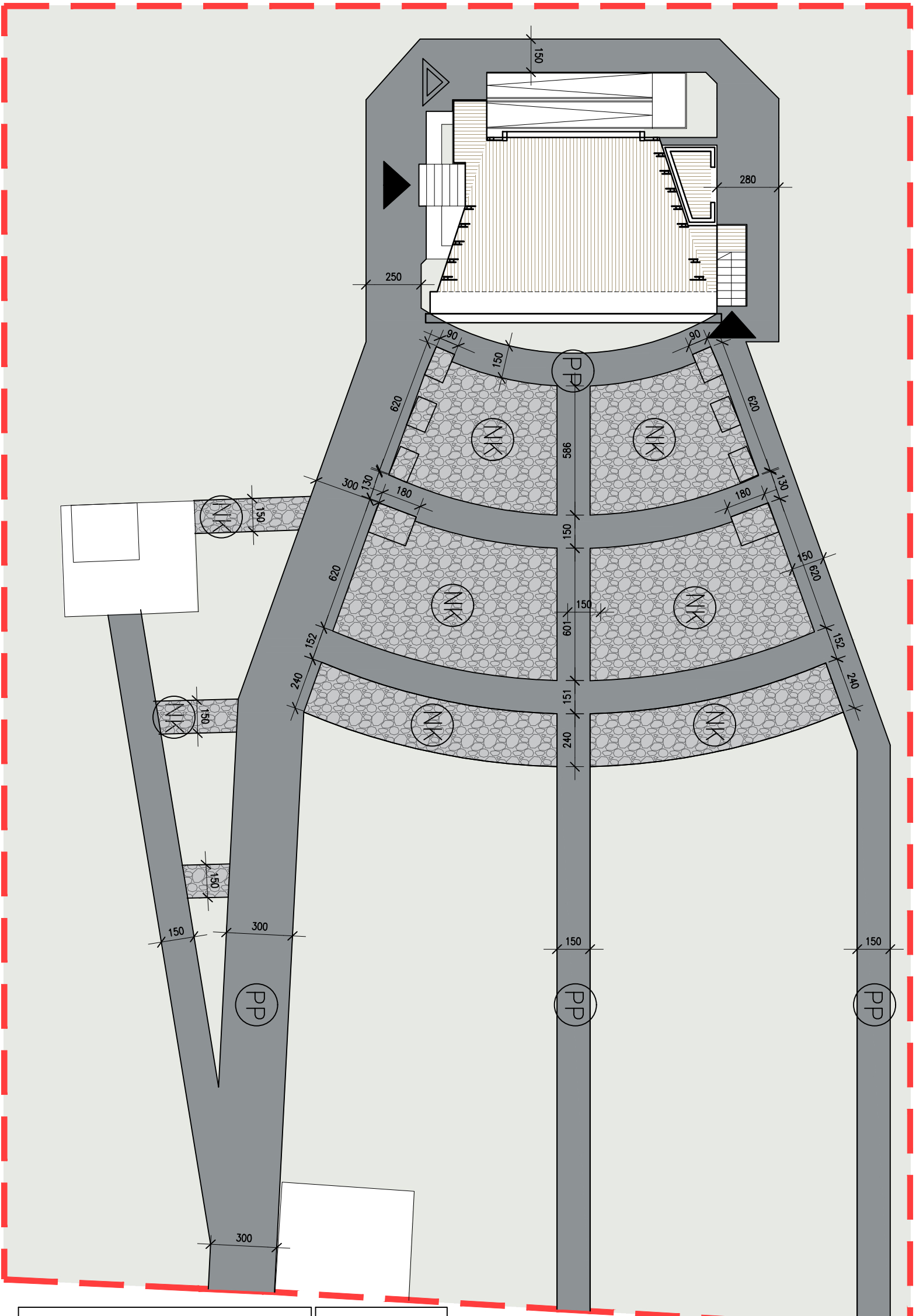
ILOŚĆ MIEJSC SIEDZĄCYCH: 234
 ILOŚĆ MIEJSC STOJĄCYCH DLA OSÓB NIEPEŁNOSPRAWNYCH: 6
 ILOŚĆ MIEJSC STOJĄCYCH Z PODPARCIEM: OK. 60

SIEDZISKO Z OPARCIEM
 SIEDZISKO BEZ OPARCIA
 PODPARCIE MIEJSC STOJĄCYCH (BARIERKA)

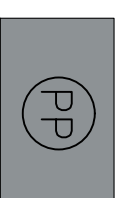


UWAGI:
 ELEMENTY STALOWE MALOWANE PROSZKOWO, IMPREGNOWANE ANTYKOROZYJNIE
 DREWNO IMPREGNOWANE CIŚNIENIOWO
 SIEDZISKA POWINNY BYĆ PRZYTIWIERDZONE NA STAŁE DO PODŁOŻA

NAZWA OBIEKTU BUDOWLANEGO	ZADASZONA SCENA PLENEROWA W FORMIE WIATY NAD DUNAJCEM W ŁACKU		
TYTUŁ RYSUNKU	PROJEKT KONCEPCYJNY - SIEDZISKA (ŁAWKI) - RZUT, PRZEKROJE		
DATA	12.2024	SKALA RYS.	1:100, 1:20
		NR RYS.	A6
PROJEKTANT	NR UPRAWNIEN	PODPIS	
ARCHITEKTURA mgr inż. arch. Tomasz Sus	200/2001		
ZESPÓŁ PROJEKTOWY ARCHITEKTURA	tech. arch. Michał Baran mgr inż. arch. Joanna Nakielska		



PROPOZYCJE ROZWIĄZAN MATERIAŁOWYCH DLA UTWARDZEŃ:



PREFABRYKOWANE PŁYTY
(JAK UTWARDZENIA ISTNIEJĄCE)



Powierzchnia
utwardzeń
465,00m²



UTWARDZENIA Z NATURALNEGO
KAMIENIA (NP, GNEJS, PIASKOWIEC)
– Z KAMIENNYCH PŁYT



Powierzchnia
utwardzeń
265,50m²

NAZWA OBIEKTU
BUDOWLANEGO

ZADASZONA SCENA PLENEROWA W FORMIE WIATY
NAD DUNAJCEM W ŁACKU

TYTUŁ RYSUNKU

PROJEKT KONCEPCYJNY - UTWARDZENIA

DATA

12.2024

SKALA RYS.
1:200

NR RYS.
A7

PROJEKTANT

NR UPRAWNIENI

PODPIS

ARCHITEKTURA

mgr inż. arch. Tomasz Sus

200/2001

ZESPÓŁ PROJEKTOWY

tech. arch. Michał Baran
mgr inż. arch. Joanna Nakielska

52 ARCHITEKCI

PLANSZA ZBIORCZA

Budowa obiektu zadaszonej sceny plenerowej w formie wiaty na terenie Parku Rekreacji i Wypoczynku nad Dunajcem w Łącku, na działce ewidencyjnej nr 1912/2 w miejscowości Łącko, wraz z zagospodarowaniem terenu przyległego i niezbędną infrastrukturą oraz dostosowaniem obiektu do obowiązujących przepisów (w tym przeciwpożarowych) oraz dostosowaniem obiektu dla potrzeb osób niepełnosprawnych.

Grudzień 2024

WIZUALIZACJE

Budowa obiektu zadaszonej sceny plenerowej w formie wiaty na terenie Parku Rekreacji i Wypoczynku nad Dunajcem w Łącku, na działce ewidencyjnej nr 1912/2 w miejscowości Łącko, wraz z zagospodarowaniem terenu przyległego i niezbędną infrastrukturą oraz dostosowaniem obiektu do obowiązujących przepisów (w tym przeciwpożarowych) oraz dostosowaniem obiektu dla potrzeb osób niepełnosprawnych.

Grudzień 2024