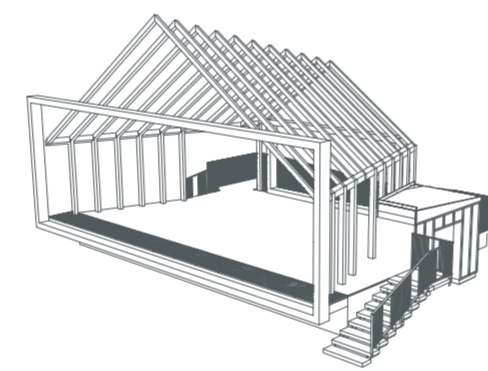
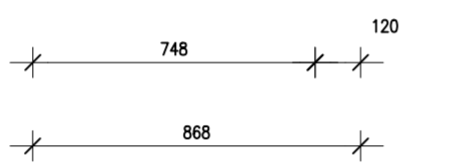
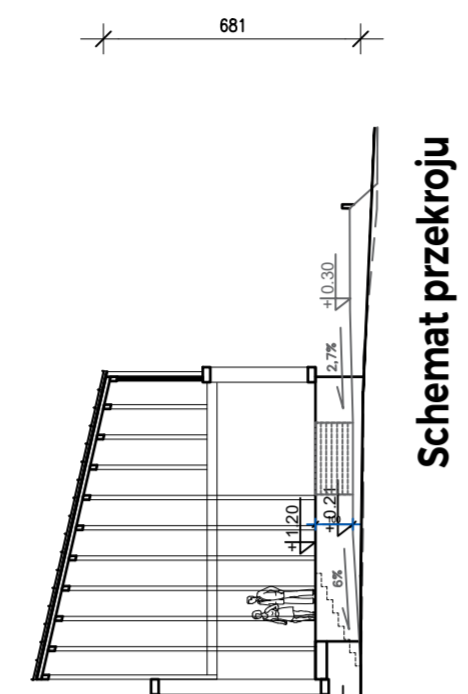
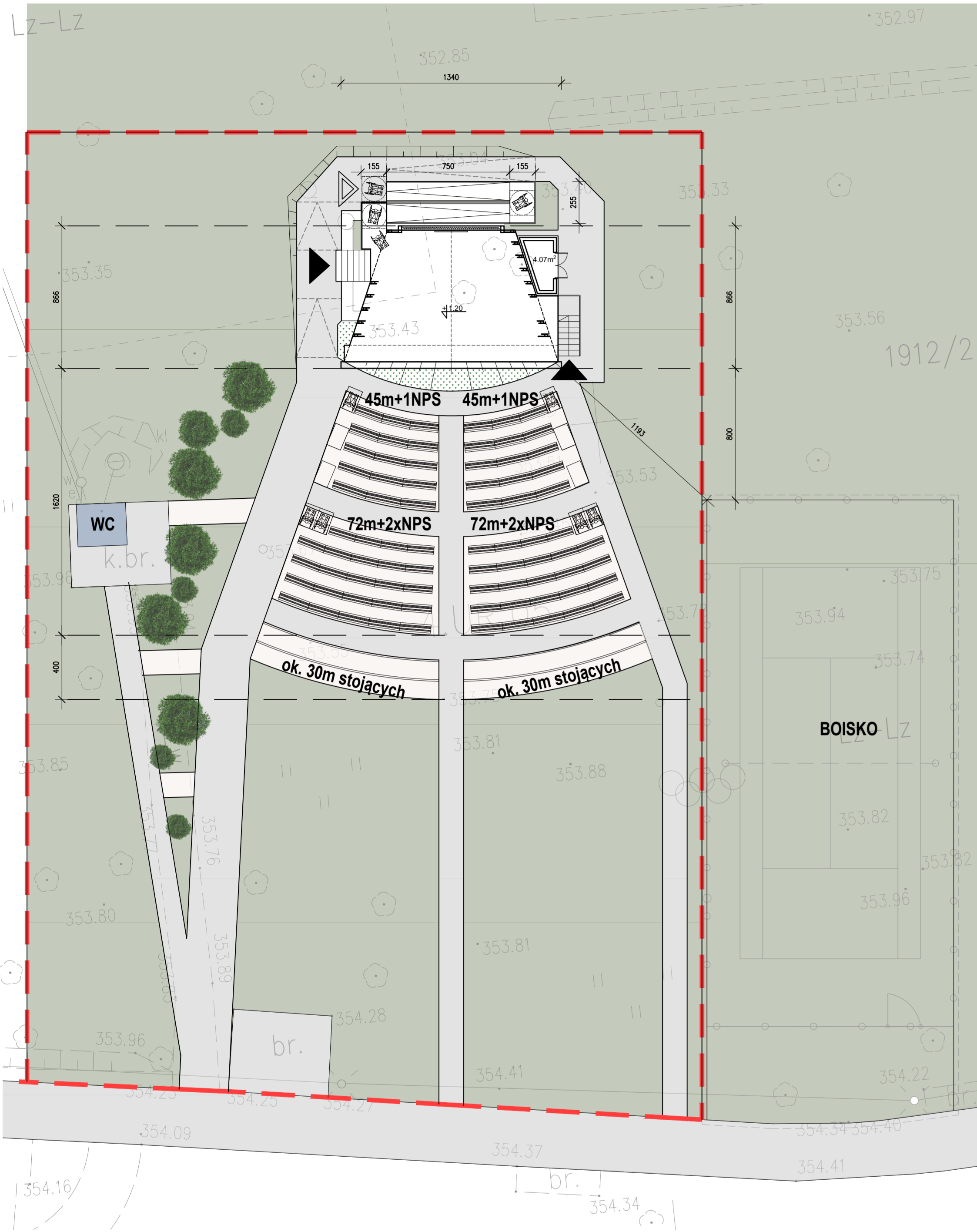
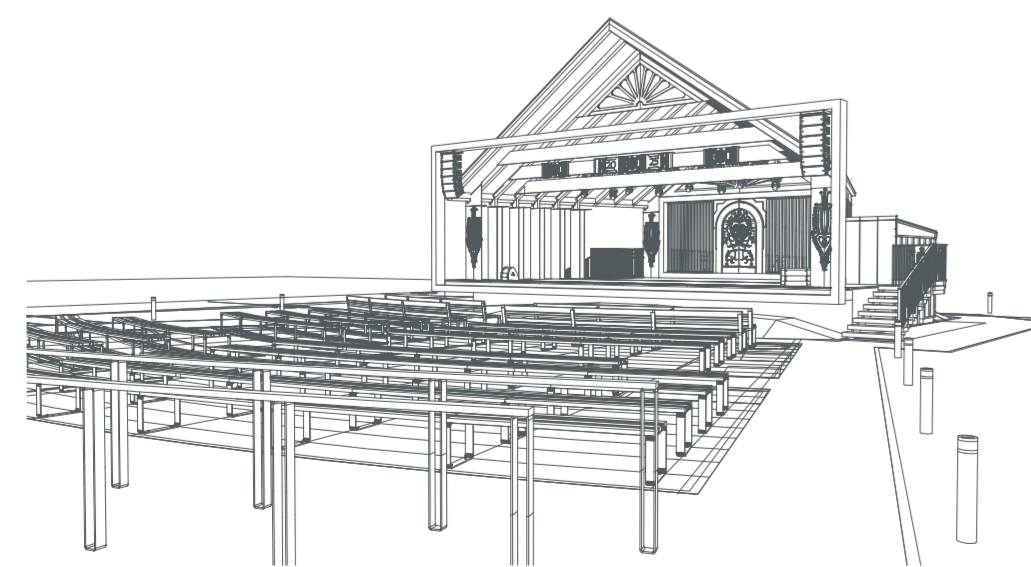


SCENA PLENEROWA NAD DUNAJCEM W ŁĄCKU
 PROJEKT KONCEPCYJNY - WARIANT II
 SYTUACJA

0 2 10m
 SKALA 1:200



Schemat konstrukcji



Zdobienia i detal

LEGENDA

- granice terenu inwestycji
- projektowana zadana scena plenerowa wraz z pomieszczeniem technicznym
- projektowane wejścia (schody) na scenę
- projektowany dostęp na scenę dla osoby niepełnosprawnej (wjazd na pochylnię 6%)
- projektowana mała architektura – ławki 3-os
- projektowane miejsce stojące dla osoby niepełnosprawnej o wym. min. 90 x 140cm

Powierzchnia granic terenu inwestycji – 2400m²

Ilość miejsc siedzących: 234

Ilość miejsc stojących dla osób niepełnosprawnych: 6

Ilość miejsc stojących z oparciem: ok. 60

Pow. posadzki 91,00m²

Pow. zadana 83,00m²

Pow. zabudowana 143,00m²

Kubatura ok. 600m³